

FORMEZ-VOUS  
en présentiel,  
en visio,  
ou en audio...

EN FRANCE, EN EUROPE  
& À L'ÉTRANGER



# le fil formation

ÉDITION 2024

...tissons des liens entre  
**VEGA & VOUS**

[formation@vega-logiciel.fr](mailto:formation@vega-logiciel.fr)

## NOS FORMATIONS **AU TÉLÉPHONE**

- Débuter dans VEGA, débiter en libéral
- Maîtrise - Perfectionnement
- Formation complète pour secrétaire
- Accompagnement personnalisé



## NOS CLASSES **VIRTUELLES**

- NOEMIE & Rejets
- Tiers payant & complémentaire & Planification rapide des soins
- Saisies des écritures bancaires & notions comptables
- Optimiser Windows & sa messagerie



## NOS JOURNÉES **FORMATIONS 1DAY**

- Suivre ses remboursements & se faire payer
- Suivi de trésorerie et comptabilité
- Optimiser Windows & sa messagerie



## NOS JOURNÉES **FORMATIONS 2DAYS**

RENDEZ-VOUS SUR PLACE :

- Séville / 2 jours
- Martinique / 2 jours

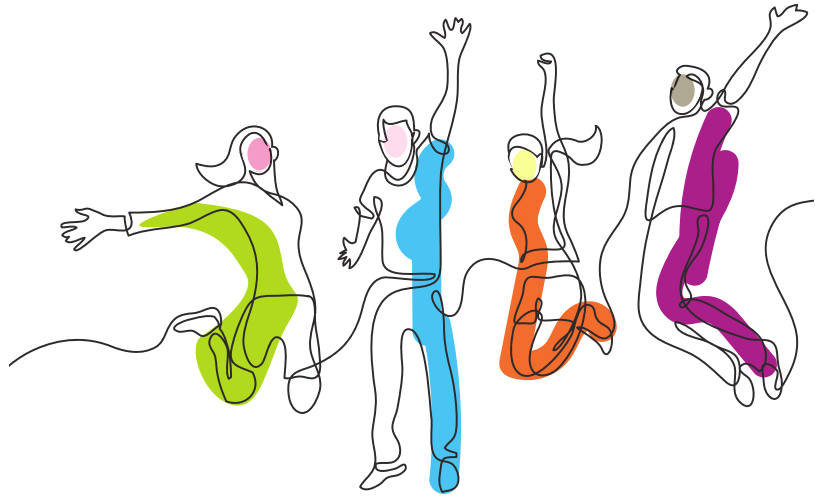


## NOS SÉMINAIRES **FORMATIONS**

- VEGA Tropic 2024
- VEGA Tropic 2025



## **FINANCEMENT** DES FORMATIONS



# la formation

## Pourquoi ?

### → SE FORMER, C'EST

- Gagner du temps grâce à de nouvelles connaissances
- Acquérir des automatismes plus performants
- Obtenir immédiatement les réponses à ses besoins

SE FORMER, C'EST PRENDRE DE L'AVANCE POUR NE JAMAIS SE FAIRE RATTRAPER PAR LES OBLIGATIONS RÉGLEMENTAIRES.

### → NOTRE ÉQUIPE DE FORMATEURS

Chez VEGA, nous accordons une importance primordiale à la formation. Fort d'une expérience de + 30 ans, nos formateurs dédient 100% de leur temps à vous accompagner. Ils maîtrisent parfaitement VEGA ainsi que vos obligations conventionnelles. Ils procéderont à une analyse précise de votre situation et adapteront chaque contenu à vos besoins.

CONFIEZ-LEUR VOS ATTENTES ET VOS BESOINS, ILS VOUS CONSTRUIRONT UNE SOLUTION ADAPTÉE.



DÉCOUVREZ NOS TUTOS VIDÉOS,  
EN ACCÈS ILLIMITÉ SUR  
<https://formations.vega-logiciel.fr/decouvrir-vega/>



NOUS JOINDRE  
[formation@vega-logiciel.fr](mailto:formation@vega-logiciel.fr)  
04 67 91 27 89

# des formations

qui s'adaptent  
à votre rythme et à vos envies

3 formules... **en présentiel ...**

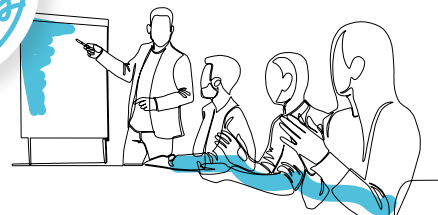
VEGA  
*1day*



4 villes en France  
**au plus près de chez vous.**

Retrouvons-nous  
tout près de chez vous  
le temps d'une journée

VEGA  
*2days*



Une destination, deux jours,  
**du professionnel et du culturel.**

Un week-end entre nous  
pour se rencontrer  
et se ressourcer

VEGA  
*Tropiq*



**Une destination - 16h00 de formations**  
et des échanges entre professionnels

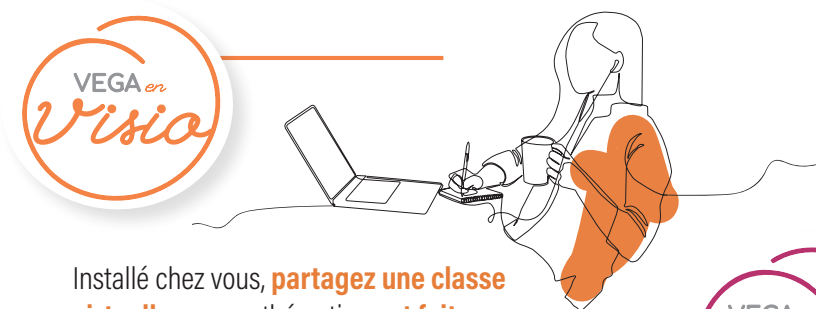
Un séjour de partage  
et d'échanges  
pour vous former  
tout en douceur

Chez VEGA, c'est vous qui décidez et **construisez votre propre parcours de formation.**

Que vous soyez un débutant cherchant à apprendre les bases ou un utilisateur expérimenté en quête de perfectionnement, vous avez **le choix entre une variété d'options** : auto-formation, sessions individuelles à distance, séances en présentiel ou en visioconférence.

Cette liberté vous permet non seulement d'adapter la formation à **vos besoins spécifiques**, mais également d'optimiser votre efficacité et de **gagner du temps.**

... & 2 formules en distanciel :



Installé chez vous, **partagez une classe virtuelle** sur une thématique **et faites vous accompagner en individuel** par téléphone sur VEGA.

De chez vous  
en petits groupes  
un temps virtuel  
+ 1 heure personnalisée  
au téléphone



Construisons ensemble **votre formation sur mesure** en fonction de votre besoin

Être à l'écoute  
rien que pour vous  
et vous accompagner



POUR EN SAVOIR +  
SUR TOUTES NOS FORMATIONS

<https://formations.vega-logiciel.fr>



# nos formations

au téléphone



## Pour qui ?

- Pour ceux qui ne veulent pas **perdre de temps** à apprendre un logiciel tout seul
- Pour ceux qui veulent **profiter au maximum des fonctionnalités** de VEGA
- Pour ceux qui veulent **être efficaces** devant leur ordinateur
- Pour ceux qui veulent **optimiser la gestion de leur cabinet**

## Points forts de ces formations

- ✓ Sur mesure après diagnostic
- ✓ Accompagnement individuel
- ✓ Adaptation à votre rythme
- ✓ Sur rendez-vous fixés ensemble
- ✓ Mise en pratique sur les données de votre cabinet
- ✓ Sujets personnalisés en fonction de vos besoins

## Thèmes proposés :

 <b>Débuter dans VEGA / débiter en libéral</b> .....	<b>08</b>
 <b>Maitrise perfectionnement</b> .....	<b>09</b>
 <b>Formation complète pour secrétaire</b> .....	<b>10</b>

« *Un petit mot pour votre professionnalisme,  
votre patience et votre efficacité à me faire aimer  
la comptabilité. Incroyable ! Merci !*

Kalomyra G.  
.....  
Kiné à Aix en Provence





# Débuter dans VEGA

## Débuter en libéral

Une formation concrète et individuelle pour devenir rapidement opérationnel dans VEGA.

En seulement 4 heures, vous saurez l'essentiel pour facturer, télétransmettre et vérifier vos remboursements.

**Vous débutez avec VEGA et vous n'avez pas de temps à perdre dans son apprentissage.**

**Cette formation a pour objectif de vous rendre rapidement autonome.**

**Se repérer dans VEGA, découvrir les différents mondes du logiciel afin d'acquérir des réflexes pour toujours savoir où trouver les bonnes fonctionnalités.**

### → CRÉER LES TRAITEMENTS

- En mode connecté ou en mode ambulatoire
- En mode sécurisé ou en mode dégradé
- Saisie complète des prescriptions et SCOR
- Saisie des complémentaires
- Détail de la cotation, obligation liée à la NGAP
- Couverture et exonération du patient – Appel à ADR.I

### → ENREGISTRER SES SÉANCES

- Enregistrer ses soins au jour le jour
- Planifier ses séances en fonction de l'emploi du temps de chaque praticien
- Paramétrer et utiliser l'agenda intégré de VEGA

### → FACTURER

- Facturer en mode sécurisé
- Facturer en mode dégradé
- Facturer en mode connecté avec la Carte Vitale
- Facturer en mode déconnecté au domicile du patient

### → TÉLÉTRANSMISSION

- Télétransmettre en répondant aux obligations réglementaires – SCOR
- Suivre ses télétransmissions

### → SUIVRE SES RÈGLEMENTS

- Suivi des Accusés de Réception Logiques stipulant que les caisses ont bien reçu vos factures
- Suivi des retours NOEMIE signifiant que les organismes vous ont bien payé
- Suivi des retards de paiements et relances auprès des caisses, des complémentaires et des patients



**380€**

PAIEMENT  
3X SANS FRAIS



**EN SAVOIR +**

<https://formations.vega-logiciel.fr/contact/>





# Maitrise

## Perfectionnement

VEGA n'est pas qu'un outil de facturation et de télétransmission.

C'est une aide à la gestion complète de votre cabinet.

**En fonction de vos besoins et grâce au diagnostic fait par le formateur, un programme personnalisé vous sera proposé.**

- **GESTION DES PAIEMENTS – RELANCE IMPAYÉS**
- **GESTION FINANCIÈRE DU CABINET**
- **OPTIMISATION DES SAVOIRS FAIRE**
  - Gestion du temps
  - Lettres types et traitement de texte
  - Conseils d'organisation
  - Automatisation des fonctionnalités
- **THÈMES À LA DEMANDE**

**de 99€ à 380€**

PAIEMENT  
3X SANS FRAIS

EN SAVOIR +

<https://formations.vega-logiciel.fr/contact/>





# Formation complète pour secrétaire

Une formation concrète et individuelle pour le secrétariat.

12h de formation entièrement adaptée aux besoins et contraintes.

**Cette formation a pour objectif de vous rendre autonome dans la gestion d'un cabinet de groupe.**



**1140€**  
PROGRAMME COMPLET



**760€**  
PROGRAMME SANS GESTION COMPTABLE

PAIEMENT  
3X SANS FRAIS

POSSIBILITÉ DE PRISE EN CHARGE  
POUR VOS SECRÉTAIRES  
PAR LES ORGANISMES OPCO EP

EN SAVOIR +

<https://formations.vega-logiciel.fr/contact/>

Gestion administrative

## → CRÉER LES TRAITEMENTS

- Obligation administratives
- Saisie en mode sécurisé et mode dégradé
- Partager les dossiers entre praticiens du cabinet
- Utiliser l'ADR.I

## → ENREGISTRER SES SÉANCES

- Choisir le bon mode de planification des soins
- Emploi du temps et planification des séances
- Paramétrer et utiliser l'agenda intégré à VEGA

## → FACTURER

- Identifier les modes de facturation en fonction des situations rencontrées
- Désynchronisation des factures

## → TÉLÉTRANSMISSION

- Télétransmettre en répondant aux obligations réglementaires – SCOR
- Suivre ses télétransmissions

Gestion financière

## → TRAITER LES PAIEMENTS

- NOEMIE, règlements patients
- Traitement des cas particuliers

## → TRAITEMENT DES REJETS

- Comprendre les motifs de rejets Caisses, Complémentaires et SCOR
- Corriger le dossier

## → RÉCUPÉRER LES INDUS

- Faire une relance caisse, complémentaire ou patient
- Identifier les documents à imprimer selon les organismes

Gestion comptable

## → OBLIGATIONS COMPTABLES

- Conservation des documents
- Dates des écritures
- Documents à fournir

## → SUIVI FINANCIER DE L'ACTIVITÉ PRATICIEN PAR PRATICIEN

- Edition périodique des états financiers
- Rétrocessions d'honoraires

## → PLAN COMPTABLE (en option)

- Recettes imposables ou pas
- Dépenses déductibles ou pas
- Personnaliser le plan comptable

## → ÉDITIONS COMPTABLES

### À REMETTRE AU COMPTABLE (en option)

- Journaux de recettes, dépenses, opérations diverses
- Rapprochement bancaire
- Export des documents



# Nouvelle VEGA TAB

Toute la puissance d'un ordinateur dans une tablette pro, avec lecteurs intégrés, entièrement dédiée à votre métier.



## SOLUTION COMPLÈTE

- + Logiciel VEGA
- + Lecteurs CV, CPS & NFC intégrés
- + Comptabilité



## MATÉRIEL PERFORMANT

- + Surface Pro Microsoft
- + Caméras HD
- + Processeur Intel Core i5



## NOMBREUX OUTILS INTÉGRÉS

- + SCOR + ADRI + Datamatrix
- + INS + ApCV



## HOTLINE DISPONIBLE

- + Hotline basée en France
- + Accompagnement tout au long de votre activité

**ON EST  
BIEN  
CHEZ VEGA**

[www.vega-logiciel.fr](http://www.vega-logiciel.fr)  
**04 67 91 25 23**  
[client@vega-logiciel.fr](mailto:client@vega-logiciel.fr)

Une société de

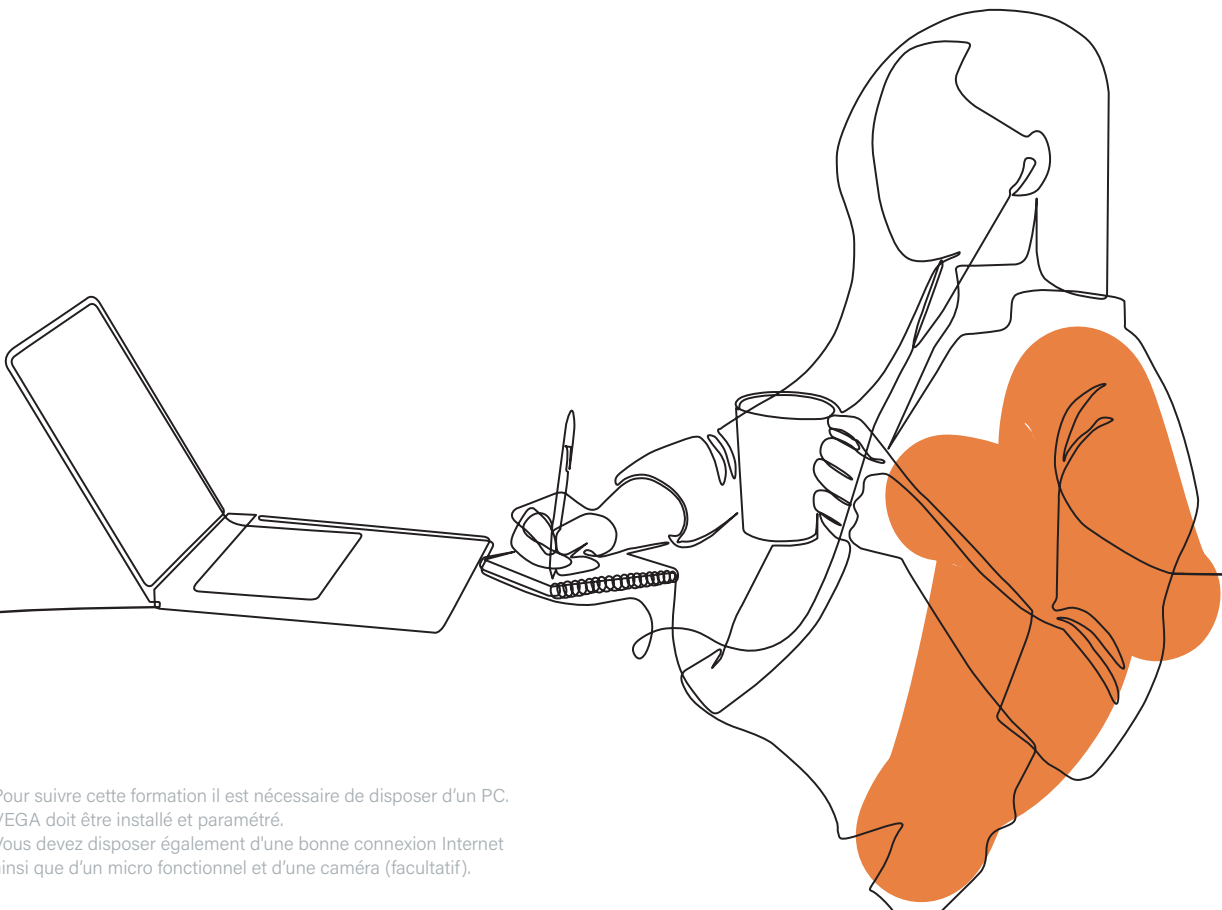


**CompuGroup  
Medical**



# nos formations

en classes virtuelles



Pour suivre cette formation il est nécessaire de disposer d'un PC.  
VEGA doit être installé et paramétré.  
Vous devez disposer également d'une bonne connexion Internet  
ainsi que d'un micro fonctionnel et d'une caméra (facultatif).

## Pour qui ?

- Pour ceux qui veulent **découvrir et approfondir** une thématique
- Pour ceux qui souhaitent **être en interactivité** avec le formateur et des apprenants
- Pour ceux qui **préfèrent être chez eux en toute tranquillité**
- Pour ceux qui désirent **être accompagnés** en sus de la classe virtuelle en heure individuelle par téléphone directement sur votre VEGA

## Points forts de ces formations

- ✓ Un formateur qui anime la classe comme en présentiel
- ✓ Vous vous formez depuis l'endroit que vous avez choisi
- ✓ Un accompagnement d'une heure en plus par téléphone en privatisé sur votre VEGA
- ✓ Des horaires de formation compatibles avec votre profession de 13h00 à 15h00
- ✓ Un format d'apprentissage interactif et dynamique
- ✓ Un support pédagogique complet

## Thèmes proposés :

🚀 Optimiser Windows & sa messagerie .....	14
🚀 NOEMIE & Rejets .....	15
🚀 Tiers payant & complémentaire .....	16
🚀 Planification rapide des soins .....	17
🚀 Saisies des écritures bancaires .....	18
🚀 Notions comptable & édition de la 2035 .....	19

« La partie théorique m'a permis de voir l'ensemble des cas, l'accompagnement individuel m'a permis d'appliquer à ma problématique.

Stéphanie O.  
Kiné à Poitiers





# Optimiser Windows & sa messagerie

Ce module est conçu pour **maitriser tous les points essentiels de Windows** et votre messagerie en relation **avec votre pratique professionnelle**

## Calendrier 2024

Horaire fixe : 13h/15h

- 15 Novembre 2023
- 20 Décembre 2023
- 17 Janvier 2024
- 21 Février 2024
- 20 Mars 2024
- 24 Avril 2024
- 22 Mai 2024

### → WINDOWS 10 & 11

- Maitriser le clavier et la souris pour gagner en efficacité
- Utiliser les raccourcis clavier sur Windows et dans VEGA
- Personnaliser son espace de travail pour retrouver ses outils professionnels rapidement
- Manipuler les fenêtres pour travailler simultanément sur plusieurs applications
- Organiser les dossiers pour bien ranger ses documents.

### → SA MESSAGERIE

- Les bonnes pratiques pour sécuriser son ordinateur
- Créer une arborescence pour classer ses mails
- Paramétrer un message d'absence
- Créer et utiliser les règles pour organiser et ranger ses messages
- Créer et utiliser les actions rapides

### → EXERCICES PRATIQUES

- Appliquer les nouvelles connaissances sur l'ordinateur du cabinet



EN CLASSE  
VIRTUELLE



EN INDIVIDUEL  
AU TÉLÉPHONE

**149€**



EN SAVOIR +

<https://formations.vega-logiciel.fr/vega-visio/>



# NOEMIE & Rejets

Ce module est conçu pour les utilisateurs de VEGA qui souhaitent **se former à la gestion des paiements et des rejets de télétransmission.**

## → TRAITER LES PAIEMENTS

- Quand et comment traiter les retours NOEMIE
- Identifier les motifs de « croix rouge » dans les NOEMIE en attente
- Quand et comment traiter les paiements patients
- Travaux pratiques

## Calendrier 2024

Horaire fixe : 13h/15h

### SPÉCIAL IDEL

- 29/11 & 13/12
- 04/01 & 18/01
- 14/02 & 28/02
- 14/03 & 28/03
- 17/04 & 30/04
- 30/05 & 13/06

### SPÉCIAL ORTHO/KINE

- 28/11 & 12/12
- 03/01 & 15/01
- 06/02 & 20/02
- 18/03 & 01/04
- 02/05 & 16/05
- 27/05 & 10/06

## → TRAITER LES REJETS

- Comprendre les motifs de rejets Caisses, Complémentaires et SCOR
- Identifier s'il faut défacturer un traitement ou pas
- Corriger le dossier en fonction du motif du rejet
- Retélétransmettre la facture ou pas
- Travaux pratiques

## → RELANCER LES MAUVAIS PAYEURS

- Obligations conventionnelles liées aux réclamations d'indus
- Faire une relance caisse, complémentaire ou patient
- Identifier les documents à imprimer selon les organismes
- Travaux pratiques



**EN CLASSE  
VIRTUELLE**  
2x2 HEURES



**EN INDIVIDUEL  
AU TÉLÉPHONE**  
2x1 HEURE

**290€**

PAIEMENT  
3X SANS FRAIS

**EN SAVOIR +**

<https://formations.vega-logiciel.fr/vega-visio/>





# Tiers payant & complémentaires

Ce module est conçu pour les utilisateurs de VEGA qui souhaitent faire le tiers payant avec les complémentaires.

**Cette formation va vous permettre d'acquérir les bases indispensables à la gestion du tiers payant AMC et au traitement des rejets.**

- IDENTIFIER LES DIFFÉRENTES COMPLÉMENTAIRES
- SE CONVENTIONNER
- RENSEIGNER DANS LE TRAITEMENT PATIENT
- TRAITER LES REJETS COMPLÉMENTAIRES



CLASSE VIRTUELLE



EN INDIVIDUEL AU TÉLÉPHONE

**149€**

PAIEMENT  
3X SANS FRAIS



EN SAVOIR +

<https://formations.vega-logiciel.fr/vega-visio/>

## Calendrier 2024

Horaire fixe : 13h/15h

- 27 Novembre 2023
- 18 Décembre 2023
- 08 Janvier 2024
- 19 Février 2024
- 11 Mars 2024
- 15 Avril 2024
- 20 Mai 2024

« Impossible de travailler avec les complémentaires sans avoir fait cette formation. »

Michèle T.  
Infirmière à Lille







# Planification des soins infi

Ce webinar a été créé suite à un constat : **vous perdez beaucoup de temps lors de la planification des soins sur vos fiches de traitement.**

- SAISIR SES COTATIONS EN UN CLIC
- PLANIFIER SES SÉANCES AUTOMATIQUEMENT
- PLANIFIER LES SOINS MANUELLEMENT
- MODIFIER DES SÉANCES



CLASSE VIRTUELLE



EN INDIVIDUEL AU TÉLÉPHONE

**149€**

PAIEMENT  
3X SANS FRAIS

## Calendrier 2024

Horaire fixe : 13h/15h

- 21 Novembre 2023
- 26 Décembre 2023
- 25 Janvier 2024
- 27 Février 2024
- 26 Mars 2024
- 23 Avril 2024
- 28 Mai 2024

EN SAVOIR +

<https://formations.vega-logiciel.fr/vega-visio/>

« Il va falloir changer un peu nos habitudes mais on va vraiment gagner du temps. Merci pour vos conseils.

Juliette P.  
Infirmière à Montpellier





# Écritures bancaires & trésorerie

La saisie des écritures bancaires est la **première étape pour un bon suivi de la trésorerie du cabinet.**

- LA COMPTA LIBÉRALE
- SAISIE ET DATE DES ÉCRITURES
- RAPPROCHEMENT BANCAIRE
- DOCUMENT COMPTABLE



CLASSE  
VIRTUELLE



EN INDIVIDUEL  
AU TÉLÉPHONE

**149€**

PAIEMENT  
3X SANS FRAIS

## Calendrier 2024

Horaire fixe : 13h/15h

- 23 Novembre 2023
- 11 Janvier 2024
- 15 Février 2024
- 13 Mars 2024
- 18 Avril 2024



EN SAVOIR +

<https://formations.vega-logiciel.fr/vega-visio/>

« Merci, Formation riche et agréable.  
Sympa les petits trucs en plus

Hélène H.  
Orthophoniste à Lille





# Notions comptables & édition de la 2035

Vous saisissez déjà vos écritures comptables et vous avez une idée précise de l'état des finances de votre cabinet.

**Plus qu'un pas pour la finalisation de votre 2035.**

- IMMOBILISATION : POURQUOI ET COMMENT
- FORFAIT KM OU FRAIS RÉELS
- LES OPÉRATIONS DIVERSES
- RENDRE LA 2035



CLASSE  
VIRTUELLE



EN INDIVIDUEL  
AU TÉLÉPHONE

**149€**

PAIEMENT  
3X SANS FRAIS

## Calendrier 2024

Horaire fixe : 13h/15h

- 07 Décembre 2023
- 25 Janvier 2024
- 29 Février 2024
- 28 Mars 2024
- 02 Mai 2024



EN SAVOIR +

<https://formations.vega-logiciel.fr/vega-visio/>



*Il faudrait proposer cette formation quand on souscrit à VEGA.*

Imane B.  
Orthophoniste à Montreuil



# le fil formation

le service...  
en personne(s)

**Dominique :**  
Cheffe d'orchestre  
chez VEGA  
En avant la musique !



**David :**  
La force tranquille  
de VEGA



**Lucile :**  
La main de velours  
de VEGA  
L'apprentissage  
en douceur !



**Maithé :**  
L'exotisme de VEGA  
Préparez-vos valises !



**Olivier :**  
Maître Zen chez VEGA  
Ouvrez vos chakras !



**Carole :**  
La voix de VEGA  
Suivez le guide !



**Stephan :**  
Quand on est  
passionné on en  
devient passionnant



Un site entièrement dédié  
à la formation... **Connectez-vous !**

250  
TUTOS  
GRATUITS

DES LIENS  
& DES  
DOCUMENTS  
À VOTRE  
DISPOSITION

DES  
NOUVEAUTÉS  
**BLENDED** LEARNING  
& **E.LEARNING**

**UNE NEWSLETTER** POUR RESTER TOUJOURS BIEN INFORMÉ !

Accédez aux tutoriels !

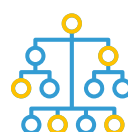
# DÉCOUVREZ COMMENT L'AGENDA EN LIGNE

## CLICKDOC<sup>pro</sup>

VA TRANSFORMER VOTRE CABINET



**RAPIDE &  
CONNECTÉ À VEGA\***  
POUR GAGNER  
ENCORE + DE TEMPS



**GESTION DES  
RENDEZ-VOUS EN SÉRIE**  
EN QUELQUES CLICS  
SEULEMENT



**ACCESSIBLE EN MOBILITÉ  
QUAND  
ET OÙ VOUS VOULEZ**  
EN TOUTE SÉCURITÉ



**VOS RENDEZ-VOUS  
SUR CLICKDOC**  
TRANSFORMÉS  
EN SÉANCES



**PRISE DE  
RENDEZ-VOUS SUR  
CLICKDOC**  
DEPUIS VEGA

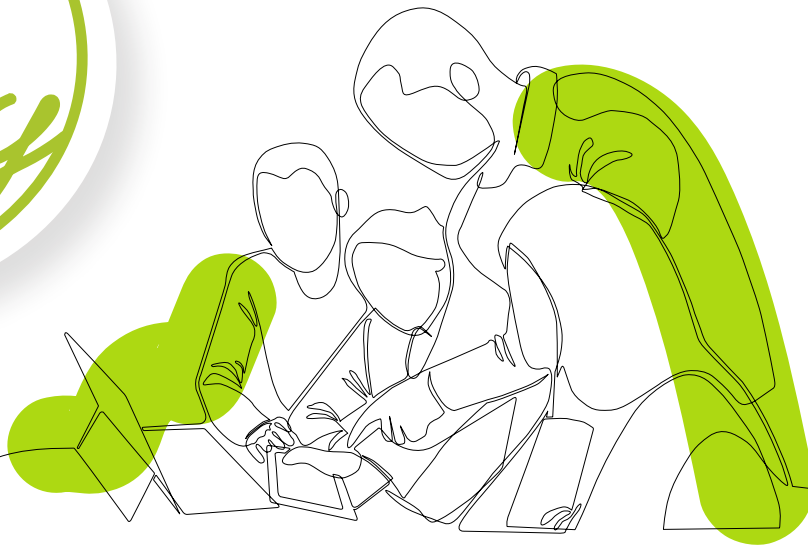


**ACCÉDEZ  
À LA LISTE DES  
PATIENTS VEGA**  
DEPUIS CLICKDOC

**DEMANDEZ UN RENDEZ-VOUS  
POUR ACTIVER VOTRE AGENDA EN LIGNE**

## CLICKDOC<sup>pro</sup>

**JE VEUX EN PROFITER !**

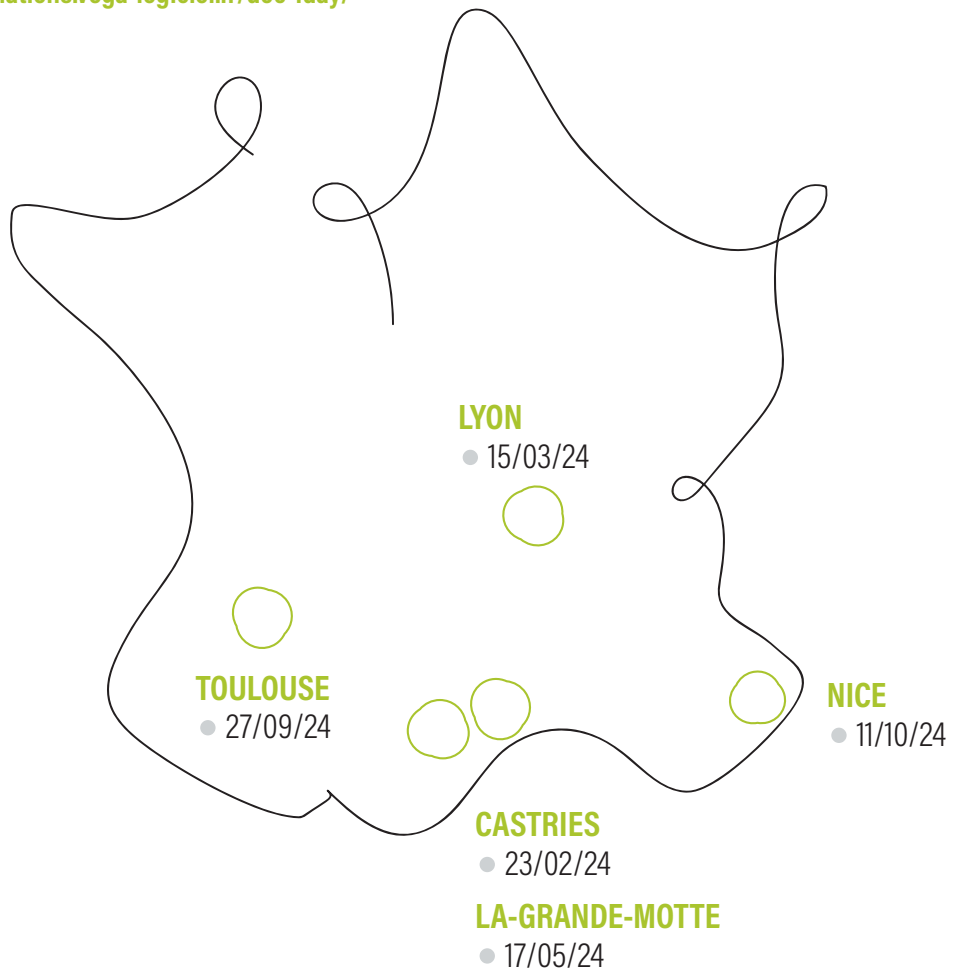


# Calendrier 2024

dates & lieux en présentiel



Tout savoir sur l'ensemble de nos formations en présentiel  
<https://formations.vega-logiciel.fr/doc-1day/>



## Pour qui ?

- Pour ceux qui veulent **découvrir et approfondir** une thématique
- Pour ceux qui aiment rencontrer des consœurs et confrères **pour échanger sur des thèmes communs**
- Pour ceux qui ont besoin de **rencontrer leur formateur en face à face**

## Points forts de ces formations

- ✓ 8h de formation
- ✓ Un support de cours complet
- ✓ Petit groupe
- ✓ Échanges constructifs entre praticiens confrontés aux mêmes situations

## Thèmes proposés :

🌟 Suivre ses remboursements et se faire payer .....	24
🌟 Suivi de trésorerie et comptabilité .....	25
🌟 Optimisez Windows & sa messagerie .....	26
🌟 3Days - Séville .....	28
🌟 2Days - Martinique .....	29

« C'est la première fois que j'assiste à une formation où on me donne des vrais conseils pour mon organisation. C'est ce qui manque le plus quand on s'installe. Merci !

Patricia M.  
.....  
Infirmière à Toulouse





# Suivre ses remboursements & se faire payer

Cette formation a pour but de vous donner les clés d'une bonne gestion financière du cabinet.

Vous apprendrez à récupérer vos indus et les méthodes à mettre en œuvre pour éviter d'en créer de nouveaux.

**Vous vous débarrasserez des écritures inutiles et réinitialiserez les comptes de trésorerie.**

## Calendrier 2024

- 23 Février → Castries
- 15 Mars → Lyon
- 17 Mai → La Grande Motte
- 27 Septembre → Toulouse
- 11 Octobre → Nice

**399€**

PAIEMENT  
3X SANS FRAIS

*Ce prix comprend la formation,  
le support de cours,  
2 pauses et le repas de midi.*

 EN SAVOIR +

[https://formations.vega-logiciel.fr/  
doc-1day/](https://formations.vega-logiciel.fr/doc-1day/)

**Pour les auxiliaires médicaux ou secrétaires d'un cabinet d'auxiliaire médical qui souhaitent suivre précisément les remboursements, récupérer ses indus et acquérir des méthodes de travail pour être toujours à jour dans le suivi des finances du cabinet.**

### → TRAITER LES PAIEMENTS

- Quand et comment traiter les retours NOEMIE
- Identifier les motifs de « croix rouge » dans les NOEMIE en attente
- Quand et comment traiter les paiements patients
- Travaux pratiques

### → TRAITER LES REJETS

- Comprendre les motifs de rejets Caisses, Complémentaires et SCOR
- Identifier s'il faut défacturer un traitement ou pas
- Corriger le dossier en fonction du motif du rejet
- Retélétransmettre la facture ou pas
- Travaux pratiques

### → RELANCER LES MAUVAIS PAYEURS

- Obligations conventionnelles liées aux réclamations d'indus
- Faire une relance caisse, complémentaire ou patient
- Identifier les documents à imprimer selon les organismes
- Travaux pratiques

### → TÉLÉTRANSMISSION

- Télétransmettre en répondant aux obligations règlementaires – SCOR
- Suivre ses télétransmissions

### → REMETTRE LA COMPTABILITÉ À ZÉRO

- « Se débarrasser » des écritures inutiles
- Réinitialiser les comptes de trésorerie
- Travaux pratiques





# Suivi de trésorerie & comptabilité

Une formation pratico/pratique à la comptabilité libérale qui dédramatisera le sujet.

Une formation pour avoir un œil critique et pour comprendre ce que font votre comptable et votre AGA.

**Une formation pour apprendre à poser les bonnes questions à son comptable.**

**Un premier pas vers l'autonomie comptable.**

## Calendrier 2024

- 23 Février → Castries
- 15 Mars → Lyon
- 17 Mai → La Grande Motte
- 27 Septembre → Toulouse
- 11 Octobre → Nice

**399€**

PAIEMENT  
3X SANS FRAIS

*Ce prix comprend la formation,  
le support de cours,  
2 pauses et le repas de midi.*



EN SAVOIR +

[https://formations.vega-logiciel.fr/  
doc-1day/](https://formations.vega-logiciel.fr/doc-1day/)

### → LA COMPTABILITÉ LIBÉRALE

- Quelles différences avec les autres comptabilités ?
- Les obligations d'une comptabilité libérale

### → LE PLAN COMPTABLE

- A quoi sert un plan comptable ? Comment le personnaliser pour répondre aux demandes des AGA ?
- Les questions simples à se poser pour ne jamais se tromper lors de la saisie d'écritures
- Quel poste comptable utiliser ?
- Faire la différence entre une recette imposable et une recette non imposable
- Définition d'une dépense déductible, une dépense non déductible

### → DATE DE SAISIE DES ÉCRITURES

- Quelle date pour vos écritures lorsque vous effectuez un règlement par chèque, espèce ou carte bancaire ?
- Quelle date pour des recettes encaissées en espèce, virement ou chèque ?
- Les règles comptables. Les dérogations

### → LE RAPPROCHEMENT BANCAIRE

- À quoi sert un rapprochement bancaire. Est-ce obligatoire ?
- Comment faire pour bien commencer ?

### → IMMOBILISATIONS

- Définition
- Immobilisations amortissables et non amortissables
- Durée d'usage et règles de calcul
- C'est VEGA qui fait tous les calculs

### → OPÉRATIONS DIVERSES

- A quoi sert une écriture d'opération diverse
- Comment réintégrer la CSG ?
- Comment réintégrer une dépense professionnelle réglée avec un moyen de paiement personnel ?

### → DÉPENSES DE VÉHICULE

- Le forfait kilométrique, les frais réels ou le leasing ? Choisir la meilleure solution
- Comment saisir toutes les écritures dans VEGA afin que la déduction des frais soit correcte ?

### → DÉPENSES FORFAITAIRES

- Blanchissage

### → ÉDITIONS COMPTABLE

- Ce qu'il faut fournir au comptable et à l'AGA

### → EXPORT FEC & ÉDITION DU DOCUMENT DE CONFORMITÉ





# Optimiser Windows & sa Messagerie

Une formation pour maîtriser tous les points essentiels de Windows et votre messagerie **en relation avec votre pratique professionnelle et VEGA.**

## Calendrier 2024

- 23 Février → Castries
- 15 Mars → Lyon
- 17 Mai → La Grande Motte
- 27 Septembre → Toulouse
- 11 Octobre → Nice

**399€**

**PAIEMENT  
3X SANS FRAIS**

*Ce prix comprend la formation,  
le support de cours,  
2 pauses et le repas de midi.*

 **EN SAVOIR +**

[https://formations.vega-logiciel.fr/  
doc-1day/](https://formations.vega-logiciel.fr/doc-1day/)

### 8h de formation.

#### → WINDOWS 10

##### Savoir identifier et utiliser les touches courantes du clavier et boutons de la souris | 1h

- Connaître toutes les touches indispensables du clavier

##### Personnaliser son espace de travail | 2h

- Créer des raccourcis pour trouver ses dossiers facilement
- Optimiser sa barre des tâches pour ouvrir ses applications en 1 clic

##### Créer une arborescence pour classer ses fichiers | 1h

- Créer des dossiers pour classer ses documents : ordonnances, courriers de relances, ...
- Utiliser les accès rapides pour ouvrir ses dossiers en quelques clics depuis Vega

##### Le navigateur Internet | 1h

- Créer et organiser des favoris vers AmeliPro, les complémentaires, ...

#### → MESSAGERIE

##### Les bonnes pratiques des messagerie électroniques | 1h

- Pouvoir envoyer automatiquement un message d'absence aux personnes nous envoyant des mails

##### Créer une arborescence pour classer ses mails | 1h

- Créer des dossiers pour classer ses mails suivant le sujet ou l'expéditeur
- Gagner du temps en transférant automatiquement ses messages
- Éviter tous les messages inutiles

##### Paramétrer des actions rapides | 30mn

- Automatiser ses envois de mails répétitifs avec Outlook

##### Gérer plusieurs messageries dans Outlook | 30mn



# La solution gratuite pour réaliser vos bilans kinés

Connecté à VEGA, **BDKapp est un outil intuitif et personnalisable à 100%**. Vous pourrez réaliser des bilans multi pathologies, annoter les photos et utiliser le body chart illustré.



Outil intuitif, rapide & personnalisable à 100%



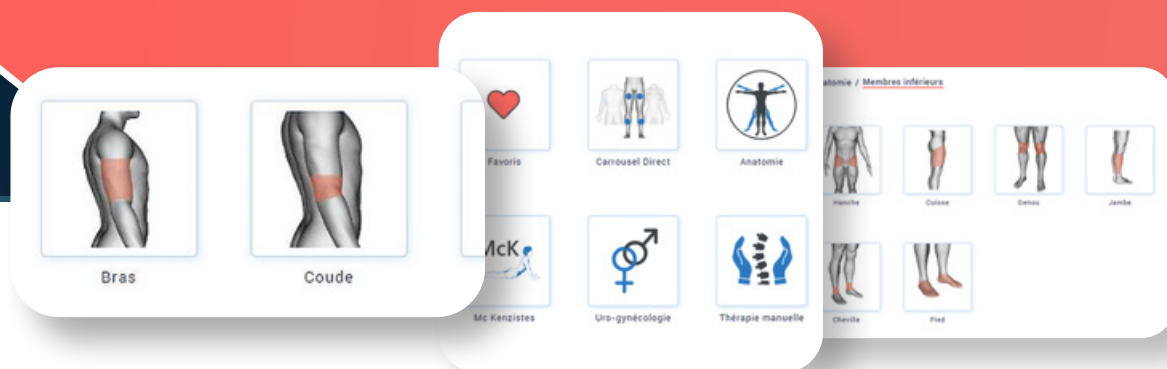
Réalisation de bilans multipathologies



Photos annotables



Body Chart illustré  
Douleur design



[www.BDKapp.com](http://www.BDKapp.com)



RENDEZ-VOUS SUR PLACE

14 -15  
Octobre 2024  
Séville



INSCRIVEZ-VOUS !  
04 67 91 27 89  
formation@vega-logiciel.fr

## Traitez vos NOEMIE et vos rejets et maîtrisez votre trésorerie

2 jours / 1 nuit

12 heures de formation / 2 jours

1 Diner

### → TRAITER LES PAIEMENTS

- Quand et comment traiter les retours NOEMIE
- Identifier les motifs de « croix rouge » dans les NOEMIE en attente
- Quand et comment traiter les paiements patient

### → TRAITER LES REJETS

- Comprendre les motifs de rejets Caisse, Complémentaires & SCOR
- Identifier s'il faut défacturer un traitement ou pas
- Corriger le dossier en fonction du motif du rejet
- Re télétransmettre la facture ou pas

### → UTILISATION DU TABLEAU DU BORD DES PAIEMENTS

- Identifier qui vous doit, depuis quand on vous doit et combien on vous doit
- Filtrer la liste des paiements en attente pour en extraire les informations pertinentes

### → RELANCER LES MAUVAIS PAYEURS

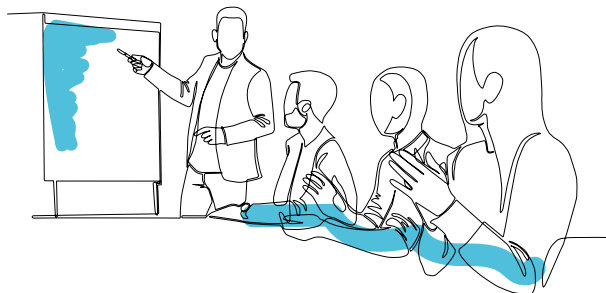
- Obligations conventionnelles liées aux réclamations d'indus
- Faire une relance caisse, complémentaire ou patient
- Identifier les documents à imprimer selon les organismes

### → DATE DE SAISIE DES ÉCRITURES

- Quelle date pour vos écritures lorsque vous effectuez un règlement par chèque, espèce ou carte bancaire ?
- Quelle date pour des recettes encaissées en espèce, virement ou chèque ?
- Les règles comptables et les dérogations.

### → LE RAPPROCHEMENT BANCAIRE

- A quoi sert un rapprochement bancaire. Est-ce obligatoire ?
- Comment calculer son solde initial.



 EN SAVOIR +

[https://formations.vega-logiciel.fr/  
2-days/](https://formations.vega-logiciel.fr/2-days/)



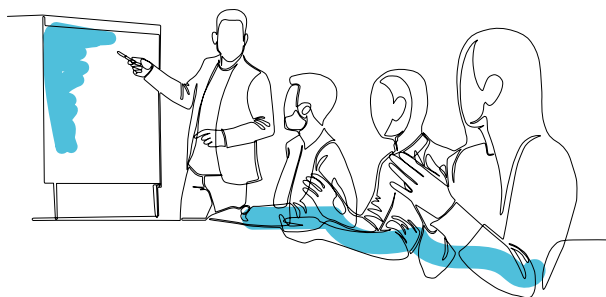
26 & 27 ou 28 & 29  
Novembre 2024  
**Martinique**



**INSCRIVEZ-VOUS !**  
04 67 91 27 89  
formation@vega-logiciel.fr

## Traitez vos NOEMIE et vos rejets et maîtrisez votre trésorerie

12 heures de formation  
/ 2 jours



**680€\***

PAIEMENT  
3X SANS FRAIS

*Ce prix comprend  
12 heures de formation  
+ le support de cours*



**EN SAVOIR +**

[https://formations.vega-logiciel.fr/  
2-days/](https://formations.vega-logiciel.fr/2-days/)

### → TRAITER LES PAIEMENTS

- Quand et comment traiter les retours NOEMIE
- Identifier les motifs de « croix rouge » dans les NOEMIE en attente
- Quand et comment traiter les paiements patient

### → TRAITER LES REJETS

- Comprendre les motifs de rejets Caisse, Complémentaires & SCOR
- Identifier s'il faut défacturer un traitement ou pas
- Corriger le dossier en fonction du motif du rejet
- Re télétransmettre la facture ou pas

### → UTILISATION DU TABLEAU DU BORD DES PAIEMENTS

- Identifier qui vous doit, depuis quand on vous doit et combien on vous doit
- Filtrer la liste des paiements en attente pour en extraire les informations pertinentes

### → RELANCER LES MAUVAIS PAYEURS

- Obligations conventionnelles liées aux réclamations d'indus
- Faire une relance caisse, complémentaire ou patient
- Identifier les documents à imprimer selon les organismes

### → DATE DE SAISIE DES ÉCRITURES

- Quelle date pour vos écritures lorsque vous effectuez un règlement par chèque, espèce ou carte bancaire ?
- Quelle date pour des recettes encaissées en espèce, virement ou chèque ?
- Les règles comptables et les dérogations.

### → LE RAPPROCHEMENT BANCAIRE

- A quoi sert un rapprochement bancaire. Est-ce obligatoire ?
- Comment calculer son solde initial.





# nos formations

en séjours séminaires



## Pourquoi ?

### → Se former c'est important

16 heures de formation et des thématiques pertinentes pour optimiser votre temps.

## Pourquoi partir avec VEGA ?

- ✓ Pour se former dans un cadre dépaysant à l'étranger,
- ✓ Pour vivre des moments remplis d'émotion et de rencontres fortes,
- ✓ Pour partager vos expériences,
- ✓ Pour rencontrer les équipes de VEGA

## Notre devise pour ces séjours :

→ Faire de chaque séjour **un évènement inoubliable**

## Prochain séjour :

**25/03 > 06/04 2024 :**

🌟 Un séminaire intime au **JAPON** ..... 32

🌟 **VEGATROPIC 2025** ..... 33

« J'ai vraiment apprécié ce voyage, tant pour les lieux découverts que pour la rencontre avec des collègues, des formatrices, la diversité de nos échanges, en bref un voyage riche de découvertes et d'émotions.

Gabrielle S.  
.....  
Infirmière à Nice





25/03 > 06/04  
2024  
Japon



INSCRIVEZ-VOUS !

04 67 91 27 89  
formation@vega-logiciel.fr

## UN SEMINAIRE MAGIQUE AU PAYS DU SOLEIL LEVANT

Une destination entre MODERNITE & TRADITION...

Un parcours riche : TOKYO - HIROSHIMA - MONT KOYA - KYOTO





# Rejoignez le **VEGA** *Tropic* 2025

PARTICIPEZ À NOTRE PROCHAIN SÉMINAIRE **VEGATROPIC**,  
POUR UNE EXPÉRIENCE RICHE EN ÉCHANGES ET ÉMOTIONS,  
ACCOMPAGNÉ DE 16H00 DE FORMATION SUR VEGA

## *Inscrivez-vous maintenant !*

pour être informé du prochain VEGATROPIC et recevoir tous les détails dès la parution.

04 67 91 27 89

[formation@vega-logiciel.fr](mailto:formation@vega-logiciel.fr)



# Financement des formations

## LES FORMATIONS QUE VOUS SUIVEZ SUR VEGA ONT UN CARACTÈRE DE CHARGES DÉDUCTIBLES\*.

Les charges déductibles correspondent aux dépenses engagées dans l'intérêt direct de la bonne marche ou du développement de votre « entreprise ». Il en va ainsi des dépenses de formation professionnelle. Lorsque ces formations se déroulent dans des lieux imposés par l'organisateur, les frais de déplacement correspondant (voyage, séjour) sont intégralement déductibles, dans la limite fixée par l'administration fiscale.

**Demandez conseil à votre association de gestion agréée (AGA) et à votre comptable.**

## LES FORMATIONS QUE VOUS SUIVEZ SUR VEGA BÉNÉFICIENT D'UN CRÉDIT D'IMPÔT\*

Les entreprises imposées selon un régime réel peuvent bénéficier d'un crédit d'impôt pour la formation des dirigeants.

Le montant de ce crédit d'impôt est égal au produit du nombre d'heures passées en formation (maximum 40 heures dans l'année) par le taux horaire du smic, en vigueur au 31 décembre de l'année au titre de laquelle est calculé le crédit d'impôt.



 **RÉPUBLIQUE FRANÇAISE**

La certification qualité a été délivrée au titre de la catégorie d'action suivante :  
**ACTIONS DE FORMATION**

## VEGA CERTIFIÉ QUALIOPi

Pour que les coûts pédagogiques des formations soient pris en charge en totalité ou partiellement, vous devez déposer une demande de prise en charge auprès du FIF-PL (uniquement sur Internet) dont vous dépendez, au minimum 1 mois avant la formation et au plus tard dans les 10 jours qui suivent le 1<sup>er</sup> jour de la formation.

Seuls les coûts pédagogiques, y compris pour les formations au téléphone, peuvent être pris en charge\*.

*\*Les prises en charge sont limitées par un plafond annuel par personne et en fonction des thèmes de formation jugés prioritaires par les représentants de la profession. Une commission statue pour chaque demande et valide la prise en charge ou pas.*

# VEGA *en* Chiffres



PLUS DE  
**50000**  
UTILISATEURS

PLUS DE  
**30 ANS**  
D'EXISTENCE

PLUS DE  
**3500**  
NOUVEAUX  
PRATICIENS  
CHAQUE ANNÉE

PLUS DE  
**100**  
PERSONNES  
À VOTRE ÉCOUTE

**ON EST  
BIEN**  
CHEZ VEGA

[www.vega-logiciel.fr](http://www.vega-logiciel.fr)  
**04 67 91 25 23**  
[client@vega-logiciel.fr](mailto:client@vega-logiciel.fr)

Une société de



CompuGroup  
Medical

J'ai un problème de factures impayées ...

J'aimerais pouvoir déconnecter pour me former

Help ! mais où est passée ma tréso !?!

Je voudrais que ma secrétaire puisse se former

Je ne peux pas me déplacer ...

La compta et moi !?!  
...ca fait 5 !

Pouvoir se former au soleil les pieds dans l'eau...

Une solution ?...

# le fil formation

...tissons des liens entre VEGA & VOUS



Présentiel

Distantiel

le fil formation  
VEGA

[formation@vega-logiciel.fr](mailto:formation@vega-logiciel.fr)

04 67 91 27 89

[formations.vega-logiciel.fr](http://formations.vega-logiciel.fr)

