

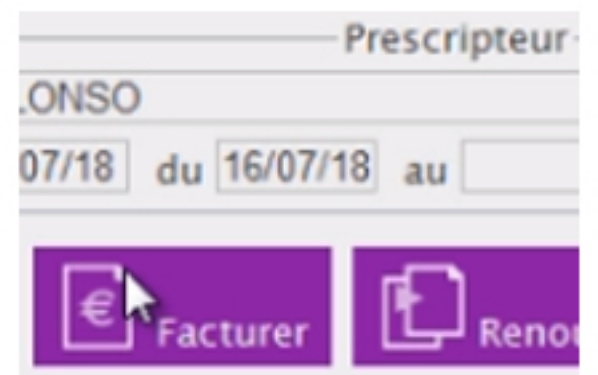
- Facturation au domicile -

1

Préparer la facture

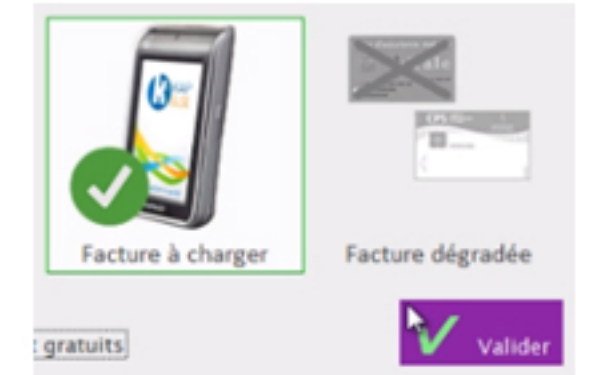
1-a

Monde Patients
Onglet Traitements
Bouton Facturer



1-b

«Facture à charger»
est coché
Bouton Valider



1-c

Contrôlez :
- Tiers Payant
- Sommes dues

La caisse MONTPELLIER vous doit	135,00
La complémentaire vous doit	0,00
Nathalie DESMAUX vous doit	90,00
Montant total facturé	225,00

Facturer Annuler

2

Charger la facture

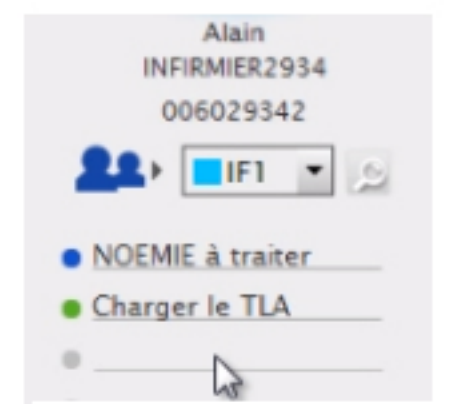
2-a

Brancher le lecteur



2-b

Pense bête :
Charger le TLA



3

Signer la facture au domicile



4

Décharger la facture

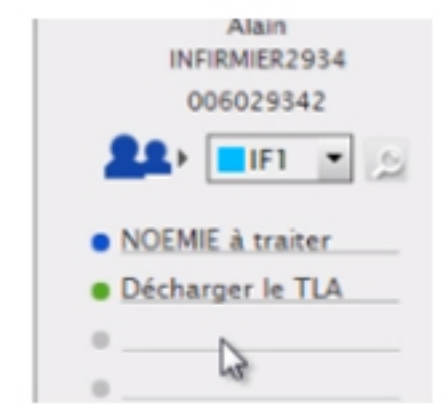
4-a

Brancher le lecteur



4-b

Pense bête :
Décharger le TLA



5

Pour envoyer
mes factures à la
caisse il me suffira
de me reporter
à la séquence :

« Je télétransmets »